



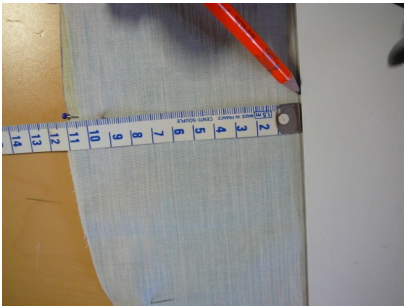
Tailler deux morceaux de tissu d'environ 57 cm



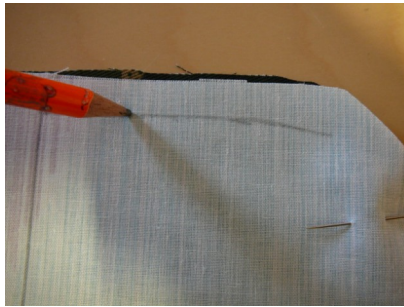
D'un côté arrondir les angles



Couper le tissu en trop de l'arrondi



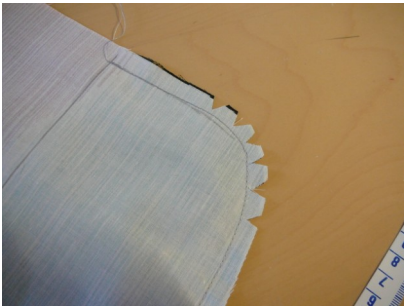
Tracer le rabat à 11 cm du haut



Coudre la forme du rabat à 1 cm du bord



Mais seulement le rabat !



Cranter les angles



A l'autre extrémité, coudre à 1 cm du bas



Partie délicate : plier les deux tissus pour que les coutures viennent en face



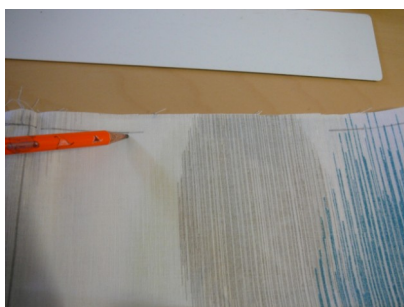
J'espère que c'est clair



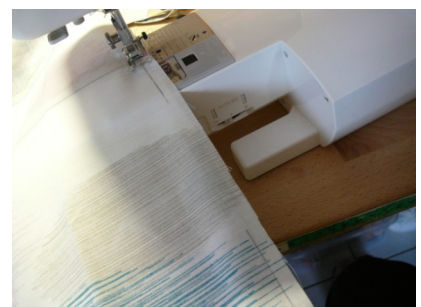
Il faut être très précis



On coud d'une part le tissu extérieur jusqu'à la limite du rabas



D'autre part la doublure en laissant un espace pour retourner l'ouvrage





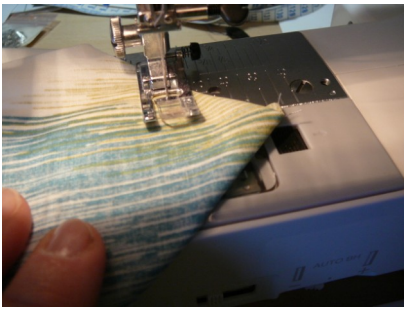
Petite ouverture pour retourner



Si on veut une épaisseur au fond



Tracer les angles et coudre



Penser à la doublure aussi



Couper le surplus



Retourner



La fente est petite mais ça suffit



Fermer la fente à la main



Ou à la machine



Et voilà....



C'est fini



Moi je finis par une surpiqûre



Là on voit l'épaisseur du fond



POUR LES SDF : Ajout d'une patte au dos pour accrocher dans la douche



TROUSSE FINIE